



# LUNCH PASS

Het extralegaal voordeel  
dat het verschil maakt

# HET FAVORIETE EXTRALEGAAL VOORDEEL VAN DE BELGEN...

... met **zijn voordelige fiscaliteit**, bovendien cumuleerbaar met andere extralegale voordelen

Dankzij het schenken van Lunch Pass (de maaltijdcheque van Sodexo) heeft u een rechtstreekse impact op de koopkracht van uw medewerkers. Netto voor uw medewerkers en fiscaal voordelig voor u aangezien het tot 56% goedkoper is dan salaris!

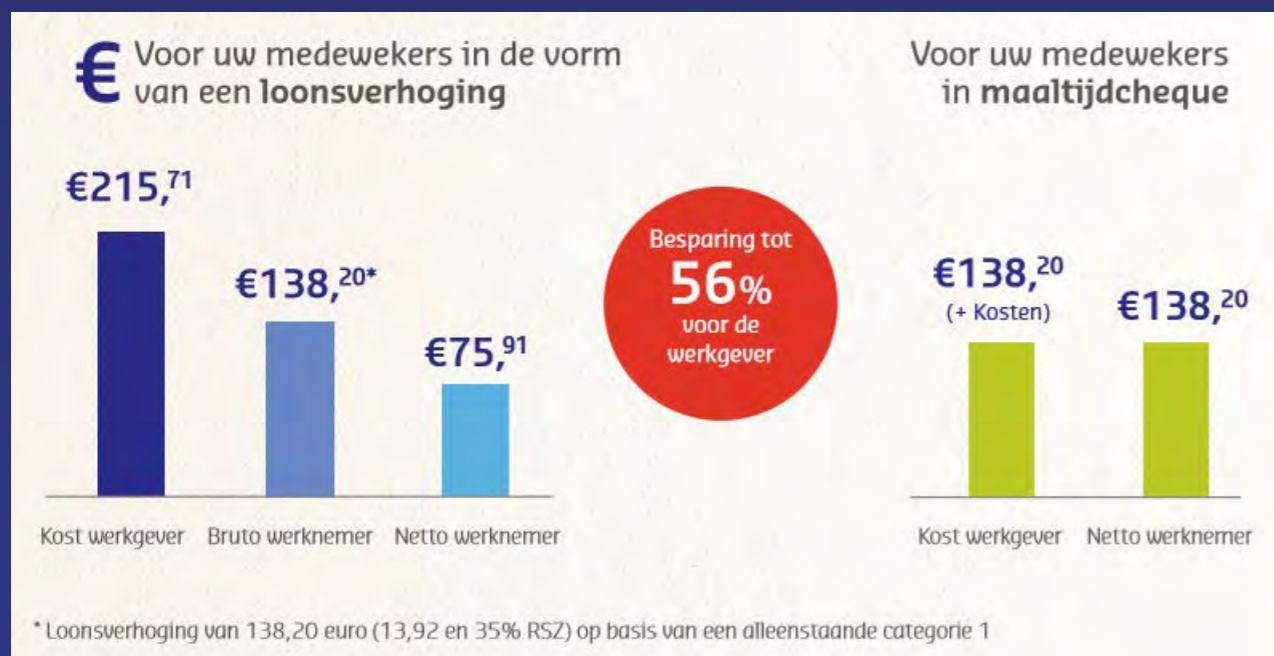


## WAT ZEGT DE WET?

Om van alle belastingvrijstellingen voor de werkgever en de begunstigde te kunnen genieten (KB 03/02/1998 en KB 18/02/2033), moet aan de volgende voorwaarden voldaan worden tijdens de toekenning van maaltijdcheques:

- De toekenning moet opgenomen worden in een collectieve of individuele arbeidsovereenkomst;
- Toekenning van 1 maaltijdcheque per gepresteerde werkdag ;
- De financiële bijdrage bedraagt maximaal €6,91 voor de werkgever ;
- De financiële bijdrage bedraagt minimaal €1,09 voor de werknemer ;
- Het aantal toegekende cheques moet op de loonfiche worden vermeld ;
- Het vervangt noch een salaris, noch enig ander voordeel ;
- De geldigheid van de maaltijdcheque is beperkt tot 1 jaar ;
- Mogelijkheid om te combineren met een bedrijfsrestaurant (onder bepaalde voorwaarden) ;
- De maaltijdcheque is niet cumuleerbaar met een onkostenvergoeding voor dezelfde maaltijd op dezelfde dag ;
- De werknemer moet het saldo en de geldigheidsduur van zijn maaltijdcheques kunnen raadplegen en controleren ;
- Het gebruik van maaltijdcheques mag geen kosten teweegbrengen voor de werknemer, behalve in geval van diefstal tot verlies ;
- De maaltijdcheques mogen uitsluitend ter beschikking gesteld worden door een erkende uitgever.

## 100% NETTO VOOR UW MEDEWEKERS EN BOVENDIEN FISCAAL ZEER VOORDELIG!



**Tot €8 per dag en fiscale aftrekbaarheid van €2 per maaltijdcheque**



# DE LUNCH PASS OP DE SODEXO CARD BETEKENT:



## ➔ HET GROOTSTE AANVAARDINGSNETWERK IN BELGIË

De elektronische maaltijdcheque wordt aanvaard in bijna 20.000\* verkooppunten, gaande van supermarkten tot restaurants en ontelbare buurtwinkels. De Sodexo Card kan dus beschouwd worden als dé partner voor de dagelijkse aankopen van uw medewerkers.

## ➔ EEN ENKELE KAART, VOOR ALLE ELEKTRONISCHE CHEQUES

De e-Eco Pass en de e-Cadeau Pass kunnen ook gebruikt worden op de Sodexo Card.

## ➔ STERK VEREENVOUDIGD ADMINISTRATIEF BEHEER

Het beschikbare saldo van uw medewerkers wordt gecommuniceerd via e-mail, kan online geraadpleegd worden, en via de mobiele applicatie Sodexo4You. De informatie omtrent hun Sodexo-rekening is eveneens beschikbaar op de display van de betaalterminal, het kassaticket of in de e-mail/SMS notificaties.

## ➔ STEEDS MEER VEILIGHEID

Geen verlies van geld meer in geval van diefstal of verlies. De Sodexo Card is beschermd door een unieke geheime code die de gebruiker kan personaliseren. Bovendien wordt uw Sodexo Card geblokkeerd na een enkele oproep naar Card Stop en automatisch vervangen door een nieuwe kaart om alle risico's van frauduleus gebruik tegen te gaan.

## ➔ STEEDS DICHTER BIJ UW MEDEWEKERS DANKZIJ SODEXO4YOU

Website, maandelijkse newsletters, mobiele applicatie, facebook pagina... Sodexo staat voortdurend in contact met uw medewerkers en maakt van hun koopkracht een prioriteit.

Mobiele applicatie, Newsletters, Website, Sociale netwerken, Kortingsbonnen

## ➔ CONTACTLOOS BETALEN

Sinds eind 2019 zijn de nieuw uitgegeven Sodexo Cards uitgerust met de mogelijkheid om contactloos te betalen. Zo bieden deze kaarten een optimaal gebruiksgemak en een snelle betaling. Contactloos betalen is bovendien meer dan ooit de betalingswijze bij voorkeur sinds de COVID-19-crisis.

## ➔ ONLINE BETALEN

Binnenkort zullen gebruikers van de Sodexo Card ook hun online aankopen kunnen betalen bij verschillende websites en partners.

\* Ten informatieve titel aangezien het aanvaardingsnetwerk dagelijks evolueert.

# LUNCH PASS OP DE SODEXO CARD, DE GARANTIE VOOR HET BREEDSTE EN MEEST GEDIVERSIFIEERDE NETWERK!

Bio winkels, Snack, Bakkerij, Markt, Supermarkt, Restaurant, Frituur, Slagerij, Viswinkel... Een veel meer...



**sodexo**  
in de wereld:



**75 miljoen**  
consumenten/dag



**80**  
landen




**425.000**  
medewerkers



**19 de**  
werkgever in de wereld

Voor meer informatie  
[www.sodexo.be](http://www.sodexo.be)

Uw Sodexo Benefits & Rewards Raadgevers staan tot uw dienst:

 +32 (0)2 547 55 04

 [infocom.svc.be@sodexo.com](mailto:infocom.svc.be@sodexo.com)

 [www.sodexo.be](http://www.sodexo.be)

 [www.sodexo4you.be](http://www.sodexo4you.be)

 [sodexo4you](https://www.facebook.com/sodexo4you)

